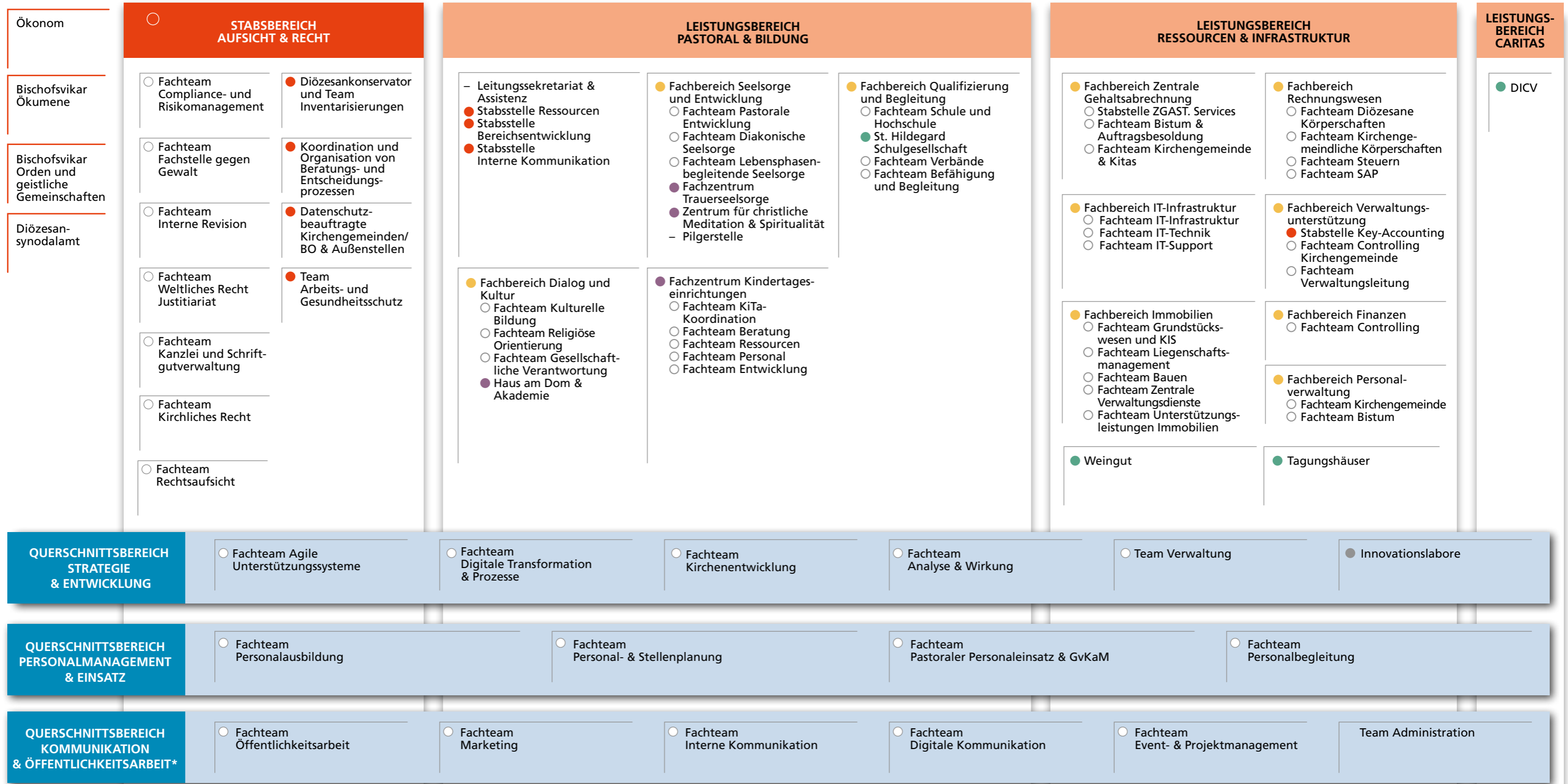


**BISCHOF**

**GENERALVIKAR / BISCHÖFLICHE BEVOLLMÄCHTIGTE**

● Gleichstellungsteam



LEGENDE: ● Fachbereich ○ Fachteam ● Fachzentrum in Zusammenarbeit mit einer Region oder mehreren Regionen ● Stabsfunktion ● Ext. Einheiten ● Themenspezifische Organisationseinheit im Bistum ● Gleichstellungsteam in direkter Zuordnung zum GV / BB \*Etablierung erfolgt in 2025 /2026

# STRATEGIE

## KOMPETENZFELDER.



Caritasverband  
für die Diözese  
Limburg e. V.

