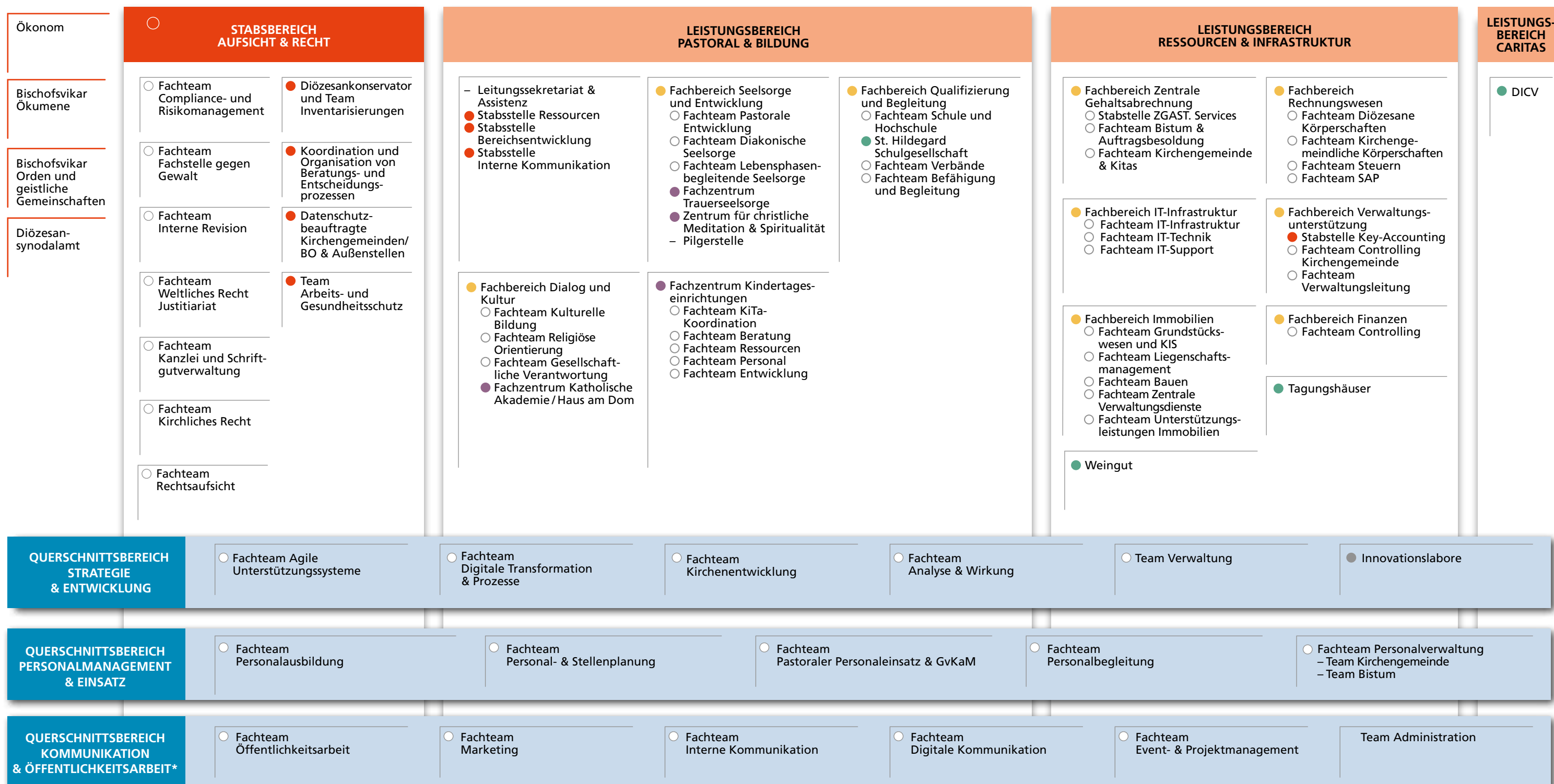


# ORGANIGRAMM BISCHÖFLICHES ORDINARIAT BISTUM LIMBURG

BISCHOF

GENERALVIKAR / BISCHÖFLICHE BEVOLLMÄCHTIGTE

● Gleichstellungsteam



LEGENDE: ● Fachbereich

○ Fachteam

● Fachzentrum  
in Zusammenarbeit  
mit einer Region  
oder mehreren Regionen

● Stabsfunktion

● Ext. Einheiten

● Themenspezifische  
Organisationseinheit  
im Bistum

● Gleichstellungsteam  
in direkter Zuordnung  
zum GV / BB

\*Etablierung erfolgt in 2025 /2026

STRATEGIE  
KOMPETENZFELDER.



Caritasverband  
für die Diözese  
Limburg e. V.

